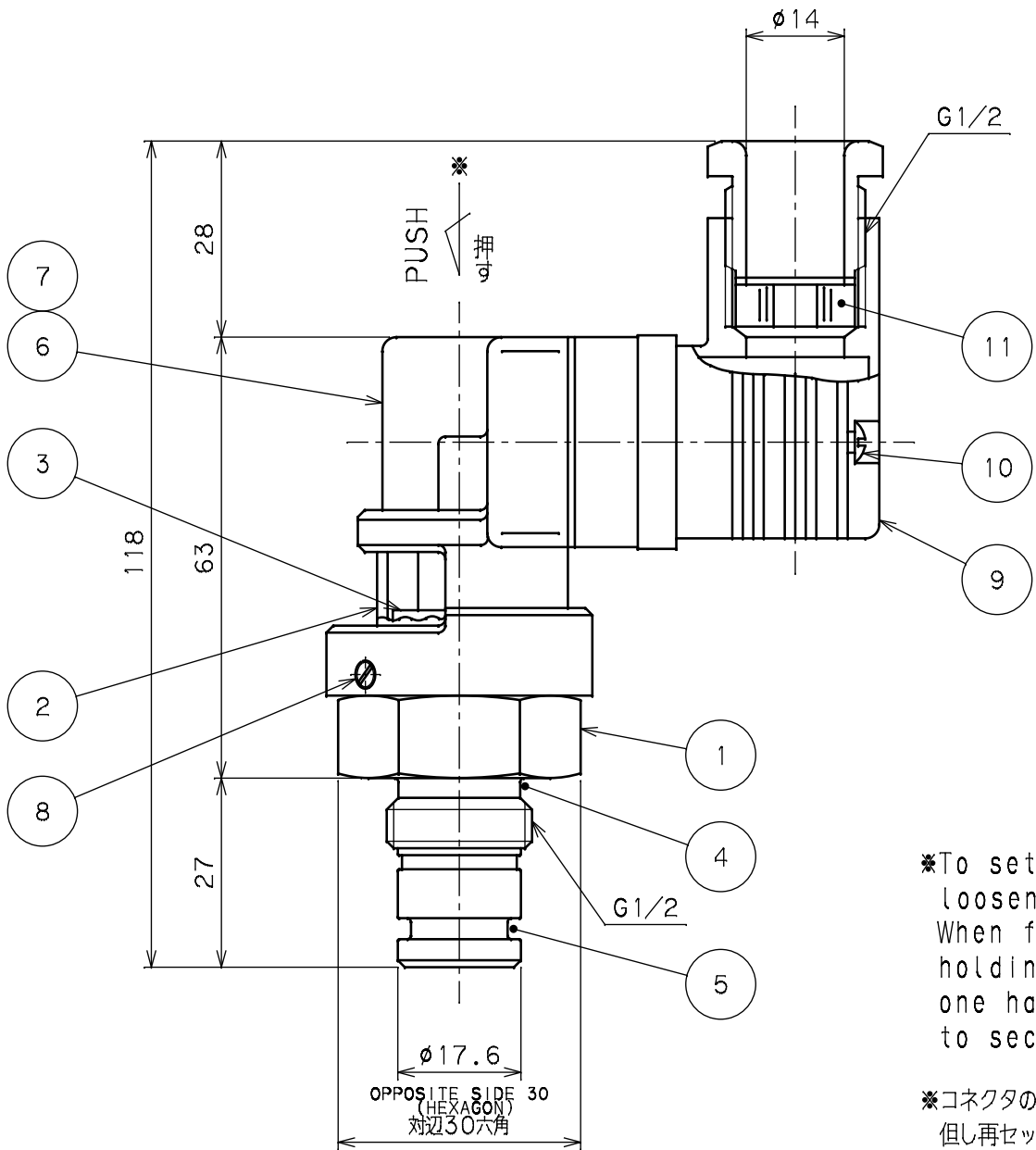
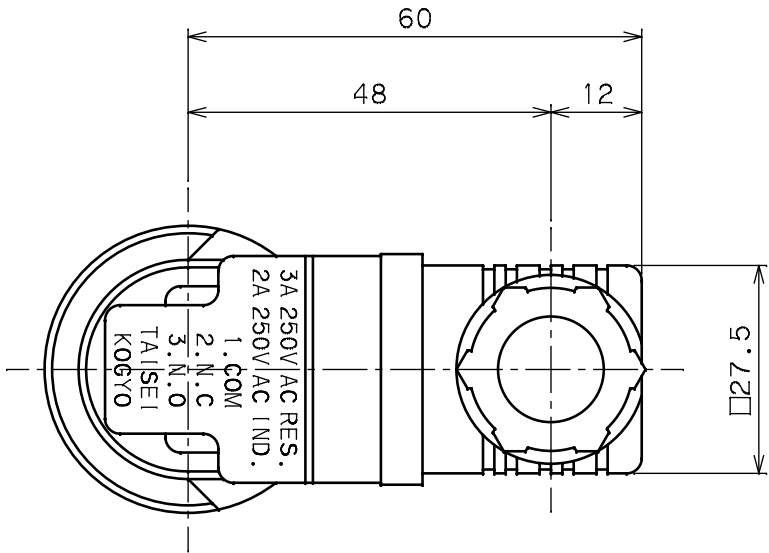


記号	来歴	設計作業番号	年月日	担当	承認
B △	ノンアス記述追記	-----	-----	---	---
B △	部品欄改正、赤始動色変更（緑→シルバー）	-----	APR.27.2020	K.MIZUOCHI	T.YAMADA
B △	部品欄改正	-----	NOV.16.2020	K.MIZUOCHI	T.YAMADA
△					
△					
△					

OUR PRODUCTS ARE ASBESTOS-FREE (INCLUDING PACKAGING MATERIALS)
弊社の製品はアスベストを一切使用しておりません（梱包材も含む）



※To set the connector in right direction, loosen one of the set screws ⑧. When fix the connector, holding the switch cover firmly with one hand, tighten the loosened set screw to secure the switch cover in position.

※コネクタの位置は⑧のネジをゆるめて決める。但し再セット時は手で矢印方向に押しながら締め付けて下さい。（ネジ2ヶ所）

INDICATOR SET DIF.PRESS. インジケータ指示差圧	
VISUAL SET 目視指示	
△ SILVER (MOVE RED) シルバー色（赤始動）	0.2 MPa
RED (ALL RED) 赤色（全面赤）	0.3 MPa
ELECTRIC SWITCH SET 電気接点作動	
OPERATING DIFFERENTIAL PRESS. 作動差圧	0.3 MPa

SPEC.OF MICRO SWITCH マイクロスイッチ仕様		
CAPACITY 接点容量		CONSTRUCTION 接点構成
RESISTIVE LOAD 抵抗負荷	3A, 250VAC	
	3A, 30VDC	
INDUCTIVE LOAD 誘導負荷	2A, 250VAC	
	2A, 30VDC	
MINIMUM LOAD 最少負荷	100mA, 100VAC	
	160mA, 5VDC	

USE O.D.φ6~12 CABLE : IP65
(IF USING O.D.φ9~12 CABLE,
WHEN REMOVE THE INSIDE RING OF ⑩.)

キャブタイヤケーブル 外径φ6~12 使用時 : IP65
(φ9~12使用時は⑩の内輪をはずして使用)

11	GRAND GASKET グラントガスケット	1	NBR	
10	SCREW コネクタ固定ネジ	1		
9	DIN CONNECTOR DIN コネクタ	1	APPLIED CODE : IEC・UL・CSA 適用規格	
8	SET SCREW 止めネジ	2		
7	MICRO SWITCH マイクロスイッチ	1	APPLIED CODE : UL・CSA 適用規格	
6	SWITCH COVER スイッチカバー	1		
5	P-14 O-RING Oリング	1	JIS B2401, NBR (Hs70)	
4	P-18 O-RING Oリング	1	JIS B2401, NBR (Hs90)	
3	RED SIGNAL 赤色シグナル	1		
2	PEEP WINDOW インジケータ窓	1		
1	BODY インジケータ本体	1		
MARK 符号	PARTICULARS 部品名称	QUANTITY 数量	REMARKS 備考	
APPROVED BY/審 TOMITA	CHECKED BY/検 ---	DESIGNED BY/設 ---	DRAWN BY/図 T.YAMADA	DATE DRAWN/図日 DEC.11.2002
SCALE/縮 1:1	MODEL CODE/型式 EA-3			REV. 3